

# ProSolut S.A.

Ingénieurs-Conseils **OAI**

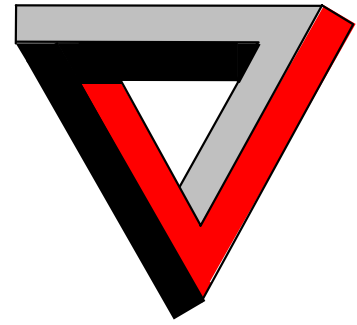
6, Wellemslach

L-5331 Moutfort

Tel: 35 62 25 - 1

Fax: 35 62 25 - 40

e-mail: mail@prosolut.com



Genehmigungsmanagement

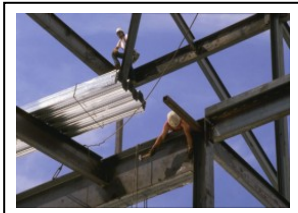


Umweltschutz und Umwelttechnik

## Unser Anspruch : **Qualität**



Wasser und Wasserwirtschaft



Sicherheit,  
Brand- und Explosionsschutz



Datenbanken, Daten-Recherchen  
und Marketing



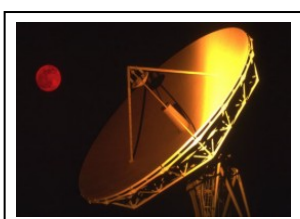
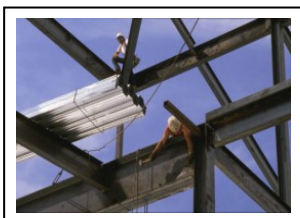
## Wir . . . über uns!



### ProSolut S.A. steht für:

- **pro solutions**, oder
- **professional solutions**, und damit für
- professionelle, pragmatische Lösungen.

## Unser Anspruch : **Qualität**



- **in inhaltlicher Hinsicht,**
- **in ökonomischer Hinsicht,**
- **in terminlicher Hinsicht sowie**
- **bei Darstellung und Präsentation,**
  
- **als Beratende Ingenieure (Mitglied in der Architekten- und Ingenieurkammer **OAI**),**
- **als anerkannte und öffentlich bestellte Sachverständige für Umweltfragen und Naturschutz sowie im Bereich der Wasserwirtschaft („organisme agréé“)**

### Unsere Stärken:

- **fachliche Kompetenz und Erfahrung,**
- **Kundenorientierung,**
- **Engagement sowie**
- **Kreativität und Flexibilität.**



## ProSolut S.A., das sind:



### **Christian SIMON**

Administrateur-délégué  
Dipl.-Ing., Dipl.Oecotroph.  
Umwelttechnik  
Natur- und Umweltschutz  
Wasser und Wasserwirtschaft  
Gefahrstoffe / Toxikologie

### **Gerd BARTH**

Dipl.-Ing. (FH) Verfahrenstechnik  
Umwelttechnik  
Brand- und Explosionsschutz  
Sicherheit am Arbeitsplatz  
Genehmigungsverfahren  
Gefahrstoffe / Toxikologie

### **Klaus HÜTTERMANN**

Dipl.-Agrar-Biologe  
Natur- und Umweltschutz  
Genehmigungsverfahren  
Genehmigungsrechtliche Abnahmen  
Abfallwirtschaft / Recycling

### **Stefan FLECK**

Dipl.-Ing. (FH) Elektrotechnik  
Genehmigungsverfahren  
Datenbanken  
Altlastensanierung  
Gefahrstoffe / Lagerhaltung  
Energie

## Unser Anspruch : **Qualität**



### **Cédric BAILER**

Umwelt-Ingenieur  
Genehmigungsverfahren und Abnahmen  
Natur- und Umweltschutz  
Altlastenuntersuchungen / Sanierungen  
Raum- und Grünpläne

### **Heiko GERL**

Dipl.-Ing. (FH) Ver- und Entsorgung  
Genehmigungsmanagement  
Sicherheit, Brand- und Arbeitsschutz  
Lärm / Schallschutz  
Beratung / Abnahmen "Seveso-Richtlinie"

### **Monique LEFFIN**

Diplom-Agraringenieur  
Dipl.-Ing. Abfallwirtschaft  
Genehmigungsmanagement  
Sicherheit, Brand- und Arbeitsschutz  
Abfallwirtschaft  
Beratung / Abnahmen "Seveso-Richtlinie"

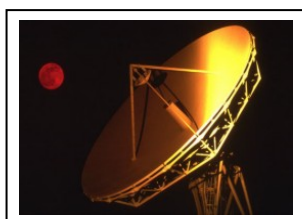


### **Michaela GIOTTO**

Sekretariat  
Verwaltung

### **Martina ACKERMANN**

Sekretariat  
Verwaltung



Darüber hinaus verfügen wir in den verschiedenen Tätigkeitsbereichen über eine Vielzahl an externen Spezialisten, die uns seit vielen Jahren unterstützen.

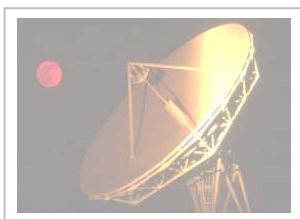
## Genehmigungsmanagement



### Genehmigungsmanagement für private und öffentliche Vorhaben:

- Anträge auf Erteilung einer **allgemeinen Betriebsgenehmigung** entsprechend dem modifizierten Gesetz vom 10.06.1999 „*relative aux établissements classés*“
- Anträge auf **abfallrechtliche Genehmigung** auf der Basis des modifizierten Gesetzes vom 17.06.1994 „*relative à la prévention et à la gestion des déchets*“
- Anträge auf **naturschutzrechtliche Genehmigung** auf der Basis des Gesetzes vom 19.01.2004 „*concernant la protection de la nature et des ressources naturelles*“

## Unser Anspruch : Qualität



- Anträge auf der Basis des Raumordnungsgesetzes vom 20.03.1974, Artikel 13, hinsichtlich **Baumaßnahmen in Überschwemmungsgebieten**
- Anträge auf **Beendigung der betrieblichen Aktivität**

### Unsere Leistungen umfassen u.a.:

- Beratung des Auftraggebers im Vorfeld der Antragstellung
- Erstellung vollständiger Genehmigungsanträge
- Erstellung erforderlicher Studien
- Koordination und Supervision der Erstellung von Studien durch externe Büros
- Abstimmung mit Behörden und Institutionen
- Analyse der Genehmigungsbescheide und Ausarbeitung relevanter Genehmigungsaufgaben
- Unterstützung bei der Umsetzung der Genehmigungsaufgaben
- Maßnahmen zur Sicherung des Unternehmensbestandes und der Unternehmensentwicklung



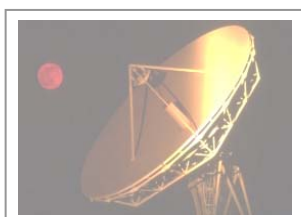
## Umweltschutz und Umwelttechnik



### Umwelttechnische Beratung und Studien für private und öffentliche Vorhaben hinsichtlich:

- Abfallwirtschaft
- Lagerung und Umgang mit Gefahrstoffen
- Wasserversorgung und -aufbereitung
- Abwasserbehandlung
- Luftreinhaltung
- Kontaminationen durch Altlasten und Schadensfälle
- Anlagen- und Prozeßoptimierung / Stand der Technik
- Regenerative Energien
- Produktentwicklung und Produktdesign

## Unser Anspruch : Qualität

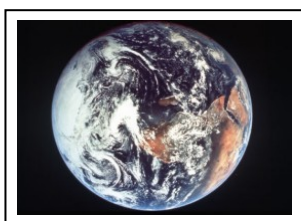


### Unsere Leistungen umfassen u.a.:

- **Altlasten und Schadensfälle**
  - Ermittlung der Belastungssituation
  - Planung, Koordination und Kontrolle der Sanierung
- **Due-Diligence-Prüfung**
  - Aufgabe / Übernahme gewerblich-industrieller Objekte
- **Abfallwirtschaft**
  - Abfallwirtschaftliche Analyse und Optimierung
  - Abfalltrennung, -aufbereitung, -verwertung und -entsorgung
- **Chem.-physikal. Wasseraufbereitung**
  - Enthärtung, Entsalzung, Konditionierung, etc.
  - Entkeimung (UV, Ozonierung, Chlorierung, etc.)
- **Industrielle Abwasserbehandlung**
- **Kommunale Abwasserbehandlung**
- **Abluftreinigung**
  - Biologische, chemische und thermische Verfahren
- **Gefahrstofflagerung und -handling**
  - Planung und Realisierung von Maßnahmen
- **Regenerative Energien**
  - Wind- und Wasserkraft
  - Solarenergie
  - Biogas



## Organisme agréé



### Zuständigkeitsbereich der Administration de l'Environnement:

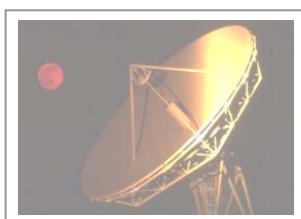
#### Abfallwirtschaft (D)

- D1 Bestimmung der Abfallzusammensetzung
- D3 Betriebliche Abfallwirtschaftspläne (ppgd)
- D5 Synthetischen Abdichtungen von Deponien

#### Impakt-Studien (E)

- E4 im Bereich Gewässerschutz und Wasserwirtschaft
- E5 im Bereich des Bodenschutzes
- E6 im Bereich abfallwirtschaftlicher Anlagen
- E9 Sicherheits- und Notfallpläne
  - E91 im industriellen Bereich und im Handwerk
  - E92 im Kraftstoff- / Tankstellenbereich
  - E93 im Bereich von Wohn- und Verwaltungsgebäuden

## Unser Anspruch : Qualität



### Abnahmen in Bezug auf Betriebsgenehmigungen (F)

- F1 Abnahme aller Einrichtungen und Installationen
  - F11 im industriellen und handwerklichen Bereich
  - F12 im Kraftstoff- / Tankstellenbereich
  - F13 von Wohn- und Verwaltungseinrichtungen
- F3 Überwachung und Abnahme / Freimessung von Altlastensanierungen

### Seveso-Kontrollen (I)

- Kontrollorgan zur Gefahren-Beherrschung bei schweren Unfällen

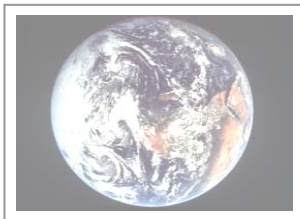
### Zuständigkeitsbereich der Administration des Eaux et Forêts:

- Studien zu Naturräumen
- Anträge auf Ausweisung von Schutzzonen
- Expertisen im Bereich der natürlichen Umwelt
- Renaturierung degradierter Naturräume
- Erstellung von Grünplänen
- Erstellung von Umweltverträglichkeits-Untersuchungen
- Projektkoordination
- Ausarbeitung von Ausgleichsmaßnahmen
- Erstellung und Management von Umweltdatenbanken

### Zuständigkeitsbereich der Administration de la Gestion de l'Eau:

- Analyse von Trinkwasseraufbereitungsanlagen
- Analyse und Management von Wasserversorgungseinrichtungen
- Analyse und Management von Kontaminationsrisiken

## Wasser und Wasserwirtschaft



### **Beratung und Studien für private und öffentliche Vorhaben hinsichtlich:**

#### **Niederschlags- und Grundwasser:**

- Niederschlags- und Grundwasserbewirtschaftung
- Analyse und Sanierung von Schadensfällen

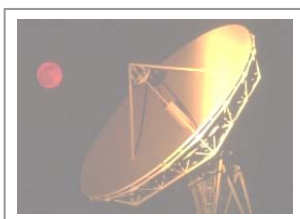
#### **Natürliche Fließ- und Stehgewässer:**

- Gewässermonitoring
- Gewässerrenaturierung
- Kartierungen im Bereich von Gewässern
- Bewirtschaftungs- und Besitzpläne

#### **Wasserversorgung:**

- Brunnen und Aufbereitungsanlagen
- Verteil- und Versorgungssysteme

## Unser Anspruch : Qualität



#### **Meerwasserentsalzung**

- Konventionelle Verfahren
- Alternative / Regenerative Verfahren

#### **Abwasserbehandlung:**

- Industrielle Abwasserbehandlung
- Kommunale Abwasserbehandlung

#### **Unsere Leistungen umfassen u.a.:**

- Beratung von Unternehmen und öffentlichen Einrichtung in Bezug auf wasserrechtliche Anforderungen
- Analyse der aktuellen Situation im Hinblick auf allgemeine sowie spezifische Anforderungen
- Ausarbeitung von Maßnahmenplänen in Bezug auf
  - erforderliche bauliche Maßnahmen
  - die gerätetechnische Ausstattung
  - Management und Betrieb der Anlagen
- Probenahme und Analysen\*
  - biologische und mikrobiologische Parameter
  - chemische und physikalische Parameter
  - Interpretation der Analyse-Ergebnisse, Empfehlungen

\* Anmerkung: Vergabe an externe, akkreditierte Labore



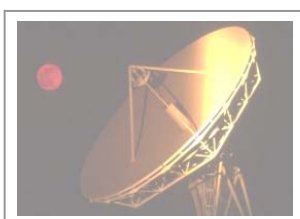
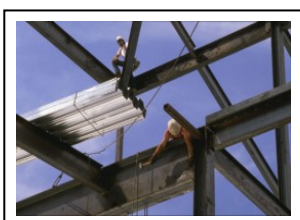
## Sicherheit, Brand- und Explosionsschutz



### Sicherheit, Brand- und Explosionsschutz:

- **Brandschutz-Management**
  - Gefahrenabwehr- und Notfallpläne
  - Externe und interne Interventionspläne
  - Feuerwehrpläne
  - Feuerwehr-Laufkarten
  - Flucht- und Rettungswegpläne
  - Brandschutzordnungen
- **Explosionsschutz**
- **Arbeitssicherheit**

## Unser Anspruch : Qualität



### Unsere Leistungen umfassen u.a.:

- Brandschutzmanagement und Erstellung erforderlicher Pläne (s.o.) für
  - Industrielle u. gewerbliche Unternehmen
  - Öffentliche Einrichtungen
  - Büro- und Verwaltungsgebäude
- Ausrüstungen für Arbeitssicherheit und Brandschutz
  - persönliche Schutzausrüstung
  - ortsbewegliche Schutzausrüstungen
- Auswahl und Dimensionierung geeigneter ortsfester Löschsysteme
- Konzeptionierung von Entrauchungen
- Risikoanalysen bzgl. Brand und Explosion
- Berechnung von Sicherheitsabständen
- Planung von Ex-Schutz-Maßnahmen
- Planung von Gefahrstofflagern und Erstellung von Lagerkonzepten
- Abstimmung von Maßnahmen mit örtl. Feuerwehren
- Durchführung von Schulungen und Seminaren

## Datenbanken, Datenrecherchen und Marketing



### Aufbau von Datenbanken in Privatunternehmen und öffentlichen Einrichtungen:

- **Umweltdatenbanken und -kataster**
  - Abfalldatenbanken und -kataster
  - Altlastenkataster
  - Abwasserdatenbanken und -kataster
  - Datenbanken zur Gefahrstofflagerung
  - Emissions- und Immissionskataster
- **Betriebsverwaltungsprogramme**
- **Ressourcenverwaltung**

### Marketing-Unterstützung:

- Direct-Marketing
- Benchmarking

## Unser Anspruch : Qualität



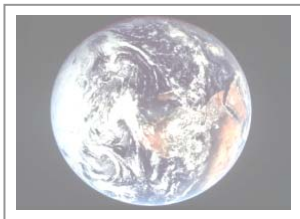
### Datenrecherchen für Privatunternehmen und öffentliche Institutionen:

- in Datenbanken, im Internet, bei Messen, Kongressen, etc.
- über Mailing-Aktionen, etc.

### Unsere Leistungen umfassen u.a.:

- **Umweltdatenbanken**
  - Erfassung, Auswertung u. Präsentation von Umweltdaten
  - Ausbau zu Geographischen Informations-Systemen (GIS)
  - Berichts- und Meldewesen
- **Betriebsverwaltungsprogramme**
  - Produktion
  - Umsatz und Kosten
  - Rechnungs- und Mahnwesen
- **Ressourcenverwaltungsprogramme**
  - Personalverwaltung und -einsatzplanung
  - Fahrzeugverwaltung und -einsatzplanung
  - Containerverwaltungs- und -verfolgungsprogramme
- **Datenrecherche**
  - Stand der Technik, Patente, etc.
- **Marketing-Unterstützung**
  - Direct-Marketing mittels elektronischer Medien
  - Unterstützung bei Präsentationen, Messen, etc.

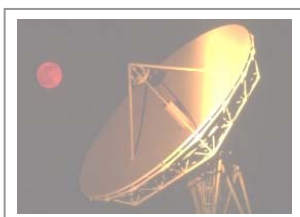
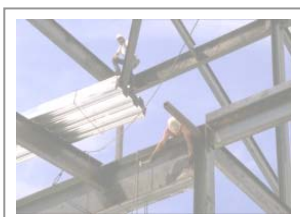
## Genehmigungsmanagement (Auswahl)



### Durchgeführte Genehmigungsverfahren:

- **Allgemeine Betriebsgenehmigung (Commodo/Incommodo):**
  - Cloos S.A. (mehrere Dossiers)
  - DuPont de Nemours Luxembourg S.à r.l.
  - Goodyear S.A. (mehrere Dossiers)
  - Kühne und Nagel S.à r.l. (Speditionszentrum Contern)
  - Guardian Automotive Europe S.A.(Autoglas-Herstellung)
  - Kronospan Sanem Ltd & Cie (mehrere Dossiers)
  - Laubach & Fils S.à r.l. (mehrere Dossiers)
  - Happy Snacks S.A. (mehrere Dossiers)
  - IKB Bank Luxemburg
  - Luxembourg 2007 a.s.b.l.

## Unser Anspruch : Qualität



- Peintures Robin S.A. (mehrere Dossiers)
- Transmark-FCx ProMetal Luxembourg S.A.
- Euro-Composites Systems S.A.
- Moog Luxembourg S.à r.l.
- Gottschol Alcuilux S.A.
- **Cessation d'activité**
  - LuxPET S.A. (Getränkeverpackungen)
  - Soludec S.A. (Dépôt Bertrange)
- **Abfallrechtliche Genehmigungsanträge** (zusätzlich)
  - C. Karp-Kneip S.A. (Asphalt-Mischanlage, Aufbereitung von Ausbauasphalt und Erdmassen)
  - Ecotec S.à r.l. (Bauabfall-Sortieranlage)
  - Euro-Composites S.A. (Thermische Nachverbrennung)
  - Laubach & Fils S.à r.l. (mehrere Dossiers)
  - Heckett MultiServ S.A. (Aufbereitung von Nebenprodukten der Stahlindustrie)
- **Naturschutzrechtliche Genehmigungsanträge** (zusätzlich)
  - Cloos S.A (Steinbruch und Inertmassendeponie Bridel)
  - Laubach & Fils S.à r.l. (Steinbruch Echternach)
  - SIDERO (mehrere Dossiers)
- **Wasserrechtliche Genehmigungsanträge**
  - Caves St. Martin

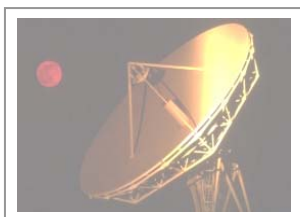
## Umweltschutz und Umwelttechnik (Auswahl)



### Beratungsleistungen für Gewerbe und Industrie:

- **Abfallwirtschaft**
  - Cactus S.A.
  - Casino 2.000
  - Cloos S.A.
  - Goodyear S.A.
- **Wasseraufbereitung / Abwasserbehandlung:**
  - Goodyear S.A. (mehrere Standorte)
  - Windpower S.A.
  - KSB Finanz S.A.
- **Umwelt-Risiko-Studien**
  - MIPA S.A. (Herstellung flexibler Verpackungen)
  - ABX-Logistics S.A. (Auslieferungslager)
  - Reisswolf S.A.
  - Lamesch S.A.
  - LAB Services PSF S.A.

## Unser Anspruch : Qualität

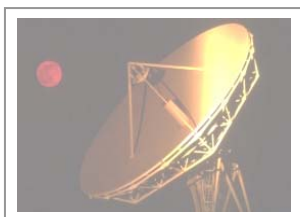


- **Altlastenerkundung, -sanierung und -freimessung**
  - SHELL Energielux S.A.
  - ARAL Luxembourg
  - ESSO Luxembourg
  - Auto-Casse Gillen
  - Cargolux Airlines International S.A.
  - MECAN-ARBED Dommeldange
  - Groupe Arcelor
- **Luftreinhaltung**
  - Euro-Composites S.A.
  - Belaton S.A.
  - Goodyear S.A.
- **Anlagen- und Prozeßoptimierung**
  - Ecotec S.à r.l.
  - Belaton S.A.
- **Energie**
  - Oeko-Service Luxembourg S.A.
  - CETREL S.C.
  - Windpower S.A.
- **Gefahrstofflagerung**
  - Kronospan Sanem Ltd & Cie
  - RWZ (RaiffeisenWarenZentrale, Köln)
  - Moog Luxembourg S.à r.l.
- **Löschwasser**
  - Groupe ZITHA
  - Goodyear S.A.
  - Casino 2.000

## Umweltschutz und Umwelttechnik (Auswahl)



## Unser Anspruch : Qualität



### Öffentliche Träger und Institutionen:

- **Abfallwirtschaft**
  - SWEMP-Projekt Palästina (Weltbank), u.a.
    - Deponie Tel Sultan, Gaza
    - Steinverarbeitende Industrie, West-Bank
  - OPOCE (Druckerei der Europäischen Union)
  - Luxembourg 2007 a.s.b.l.
  - SIDOR
  - Administration des Ponts et Chaussées
- **Wasseraufbereitung / Abwasserbehandlung**
  - León, Nicaragua (Entwicklungshilfeministerium Luxemburg)
    - Planung und technische Ausstattung von 3 Kläranlagen
  - SWEMP-Projekt Palästina (Weltbank)
    - mehrere kommunale Abwasserbehandlungsanlagen
    - Abwässer Steinverarbeitende Industrie, West-Bank
  - Administration des Eaux et Forêts
  - SIDERO

- **Umwelt-Risikostudien**

- SIDOR, Modernisierung der Abfallverbrennungsanlage
- SIDEC, mehrere Recycling-Center
- SIGRE, Deponie Muertendall

- **Altlastenerkundung, -sanierung und -freimessung**

- Gemeinde Niederanven
- Gemeinde Pétange
- Gemeinde Frisange
- Ville de Luxembourg
- Service des Sites et Monuments Nationaux
- Ministère de l'Economie

- **Umweltverträglichkeitsuntersuchungen**

- Ministère des Transports, Nouvel aéroport
- CFL, Gleis 3 (Bettembourg-Fentange)
- CFL, Neues Viadukt Pulvermühle
- Luxlait, Molkereineubau in Bissen/Roost
- VdL, Modernisierung der Kläranlage Beggen
- SIDEN, Modernisierung der Kläranlage Blesbreck
- Gemeinde Pétange, Z.I. Grand-Bis
- AGORA, Z.I. Rodange
- SIDOR, Modernisierung der Abfallverbrennungsanlage

- **Raum- und Grünpläne**

- Ville de Luxembourg
- Gemeinde Schuttrange

- **Gefahrstofflagerung**

- Inspection du Travail et des Mines
- CFL

## Wasser und Wasserwirtschaft (Auswahl)



### Niederschlags- und Grundwasser:

- Grundwassersanierung an industriellen Standorten
- Grundwassersanierung auf einem ehemaligen Bahngelände

### Natürliche Fließ- und Stehgewässer:

- Bestandsaufnahme und Monitoring versch. Gewässer
- Kartierungen im Bereich verschiedener Gewässer

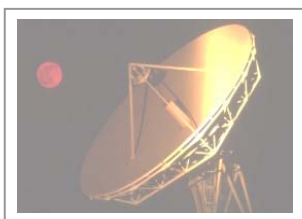
### Wasserversorgung:

- Analyse und Optimierung bestehender Brunnen, Aufbereitungsanlagen sowie Verteil- und Versorgungssystemen im privatwirtschaftlichen Sektor

### Meerwasserentsalzung:

- Studien zu regenerativ angetriebenen Anlagen (anonym)
- Konzeption regenerativ angetriebener Anlagen (anonym)

## Unser Anspruch : Qualität



### Abwasserbehandlung:

- Industrielle Abwasserbehandlung
  - Anlagen in Gewerbebetrieben in Luxemburg
  - Anlagen in Entwicklungsländern
    - Anlagen in Nicaragua (Schlachthaus / Leon)
    - Anlagen in Palästina (Steinverarbeitung)
  - Entwicklung spezifischer Behandlungsanlagen
- Kommunale Abwasserbehandlung
  - Kleinanlagen des SIDERO (Genehmigungsverfahren)
  - Modernisierung der Kläranlage Bleesbruck (UVU)
  - Modernisierung der Kläranlage Beggen (Genehmigungsverfahren und UVU)
  - Anlagen in Entwicklungsländern
    - Anlagen in Nicaragua (Subtiava, San Isidro, Leon)
    - Anlagen in Palästina (Beit Lahia, Rafah)
- Pflanzen- und Teichkläranlagen
  - Kleinbetriebe in Deutschland und Luxemburg
  - Isolierte Wohnanlagen und Einzelobjekte

### Probenahme und Analysen

- verschiedene gewerblich/industrielle Unternehmen
- verschiedene kommunale Kläranlagen
- lebensmittelverarbeitende Industrie

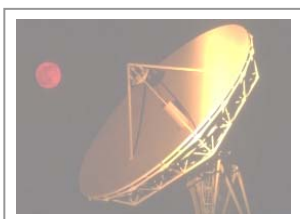
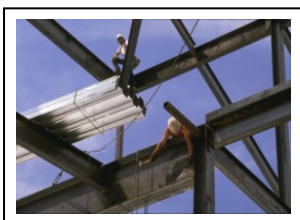
## Sicherheit, Brand- und Explosionsschutz (Auswahl)



### Sicherheit, Brand- und Explosionsschutz in Unternehmen, Bürogebäuden und öffentlichen Einrichtungen:

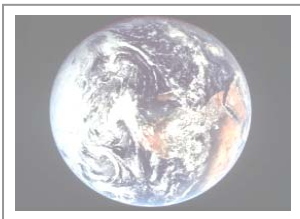
- Brandschutz-Management / Sicherheitsrelevante Pläne / Brandschutzordnungen / spezielle Risikostudien
  - Euro-Composites S.A.
  - Moog Luxembourg S.A.
  - Peintures Robin S.A.
  - Casino 2000
  - SOTEG S.A.
  - ALIB S.A.
  - ALAG S.A.
  - ALOR S.A.
  - Lux-Tech-Center, Contern

## Unser Anspruch : Qualität



- Circuit Foil Luxembourg S.à r.l.
- International Lacquers S.A.
- Happy Snacks S.A. (mehrere Restaurants)
- Kühne und Nagel, Speditionszentrum Contern
- Laminoir de Dudelange S.A.
- LuxPET S.A.
- Goodyear Luxembourg S.A.
- Marcel Grosbusch & Fils S.à r.l.
- Norddeutsche Landesbank Luxembourg S.A.
- Hauck & Aufhäuser Banquiers Luxembourg S.A.
- Ecotec S.à r.l., Bauschuttortieranlage
- Steffen S.A.
- Moes Frères
- Majo Immobilière, Gefährdungsabschätzung für Gäste und Personal
- CETREL S.C.
- Gemeinde Bad Mondorf (mehrere Objekte)
- Primärschule Born
- Gemeinde Strassen (mehrere Objekte)
- Immobilière OEKimmO S.A.
- Robin Leudelange S.à r.l.
- Luxembourg 2007 a.s.b.l.

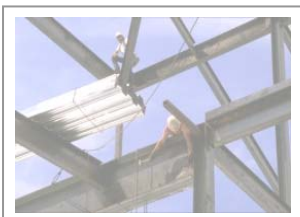
## Datenbanken, Datenrecherchen und Marketing (Auswahl)



### Aufbau von Datenbanken:

- **Umweltrelevante Sachverhalte**
  - Betriebliches Umwelt-Informationssystem (BUIS)
    - Burr, Satz und Druck, Otzenhausen, (Druckerei)
  - Abfall-Datenbanken
    - Kühne und Nagel, Speditionszentrum Contern
    - Ecotec S.à r.l.
    - Casino 2000, Bad Mondorf
    - Mixolith S.A.
    - International Lacquers S.A.
    - SES Astra S.A.
  - Gefahrstofflagerung
    - Unternehmen der Holzverarbeitung, Luxembourg

## Unser Anspruch : Qualität



- **Betriebsverwaltungsprogramme**
  - Burr, Satz und Druck, Otzenhausen, (Druckerei)
  - Ecotec S.à r.l.
  - Balfour Luxembourg S.A.
  - Nonnemillen S.A.
- **Ressourcenverwaltungsprogramme**
  - Ecotec S.à r.l.
  - Polygone S.à r.l.
  - Inter-Actions a.s.b.l.
- **Containerverwaltungsprogramme**
  - 4 Containerservice-Unternehmen (anonym)
  - Laubach & Fils S.à r.l., Diekirch
  - Polygone S.à r.l.

### Datenrecherchen:

- Balfour Luxembourg S.A.
- Kunststoffverarbeitendes Unternehmen, Luxembourg
- Installationsunternehmen, Luxembourg (anonym)

### Marketing-Unterstützung:

- Balfour Luxembourg S.A.
- SOCOM S.A.
- Ginge-Kerr S.A., Luxembourg

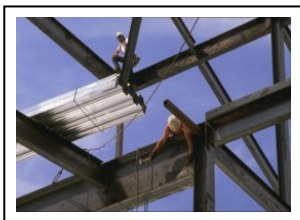
## Auftraggeber der ProSolut S.A. (Auswahl)



### Auftraggeber aus der Privatwirtschaft:

- Arcelor
- Agora s.à r.l. & cie, secs
- Banque et Caisse d'Epargne de l'Etat (BCEE)
- Banque Générale du Luxembourg
- BP Luxembourg S.A.
- Brasseries Réunies de Luxembourg S.A.
- Brasserie de Wiltz (Simon)
- Cactus S.A.
- Cargolux Airlines International S.A.
- Casino 2.000 Mondorf les Bains
- Caves St. Martin S.A.
- Cetrel S.C.
- Cloos S.A.

## Unser Anspruch : Qualität



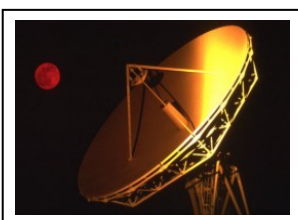
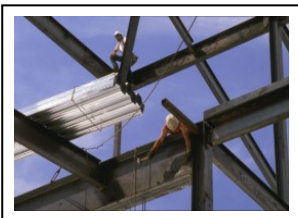
- C. Karp-Kneip S.A.
- DuPont de Nemours S.A.
- Duscholux S.A.
- Ecotec S.à r.l.
- Euro-Composites S.A.
- EuroNimbus S.A.
- Goodyear S.A.
- Heckett MultiServ S.A.
- IKB Bank Luxembourg
- International Lacquers S.A.
- Kronospan Sanem Ltd et Cie.
- Kühne und Nagel Luxembourg S.à r.l.
- Laubach & Fils S.à r.l.
- Marcel Grosbusch & Fils S.à r.l.
- Mixolith S.A.
- Mobil Oil B.V. Oil Plant Gent
- Moog Luxembourg S.à r.l.
- Paul Wurth S.A.
- Polygone S.à r.l.
- Peintures Robin S.A.
- RWZ (RaiffeisenWarenZentrale)
- SEO (Société Electrique de l'Our S.A.)
- SOCOM S.A.
- SOLUDEC S.A.



## Öffentliche Auftraggeber und Institutionen:

- Chambre des Metiers Luxembourg
- Chambre de Commerce Luxembourg
- Société Nationale des Chemins de Fer Luxembourgeois (CFL)
- Ministère des Affaires Etrangères,  
Direction de la Coopération Internationale
- Ministère des Travaux Publics
- Ministère de l'Economie
- Ministère des Transports
- Ministère de l'Education Nationale
- Administration de l'Environnement
- Administration des Eaux et Forêts
- Administration des Ponts et Chaussées
- Inspection du Travail et des Mines

## Unser Anspruch : Qualität



- Haus der Technik, Essen
- OLAP a.s.b.l.
- CEGEDEL
- Fédération des Brasseurs Luxembourgeois
- Fédération des Exploitants de Stations-Service
- HORESCA
- Luxlait Association Agricole
- Fonds National de la Recherche (FNR)
- Luxinnovation GIE
- Luxembourg 2007 a.s.b.l.
- Gemeinde Niederanven
- Gemeinde Pétange
- Stadt Luxembourg
- Stadt Vianden
- Service des Sites et Monuments Nationaux
- Interaméricanische Entwicklungsbank
- Europäische Investitionsbank
- Weltbank
- Europäische Gemeinschaft
- SIDOR
- SIGRE
- SIDERO
- SIDEC
- SIDEN



**Antrag auf Erhalt einer allgemeinen Betriebsgenehmigung  
entsprechend dem modifizierten Gesetz vom 10.06.1999  
„relative aux établissements classés“**

**(„Commodo/Incommodo-Gesetz“)**

Gewerbliche, industrielle, aber auch öffentliche Vorhaben bedürfen in der Regel einer betriebsrechtlichen Genehmigung auf der Basis des modifizierten Gesetzes von 10.06.1999 „relative aux établissements classés“ („**Commodo/Incommodo-Gesetz**“). In Artikel 7 dieses Gesetzes sind die grundlegenden behördlichen Anforderungen an Genehmigungsanträge definiert. Zu relevanten Sachverhalten können darüber hinaus jedoch von den in das Verfahren involvierten Behörden für ihren Zuständigkeitsbereich spezielle **Studien** und **Gutachten** gefordert werden. Diese sind gegebenenfalls von einem „organisme agréé“ (zugelassener Fachgutachter) der jeweiligen Behörde anfertigen bzw. von diesem zertifizieren zu lassen.

**Leistungen:**

Die Mitarbeiter der **ProSolut S.A.** besitzen eine langjährige Erfahrung in der erfolgreichen Abwicklung von Commodo/Incommodo-Genehmigungsverfahren im öffentlichen Bereich, im gewerblich-industriellen Bereich sowie im Dienstleistungssektor. Dies schließt ein aktives Genehmigungsmanagement in Form einer Abstimmung wesentlicher Sachverhalte mit den Genehmigungsbehörden sowie eine inhaltliche, terminliche und kostenseitige Koordination der erforderlichen Studien und Gutachten ein.

**Zu den Leistungen der ProSolut S.A. in diesem Bereich gehören:**

- Beratung des Auftraggebers im Vorfeld der Antragstellung
- Erstellung eines „Vor-Dossiers“
- Abstimmung wesentlicher Inhalte mit den zuständigen Behörden („Scoping“)
- Erstellung erforderlicher Studien
  - Abfallwirtschaftsplan (plan de prévention et de gestion des déchets)
  - Umwelt-Risikostudie („außerplanmäßiger Betriebszustand“)
  - Umgang mit Gefahrstoffen, Gefahrstofflagerung, Lagerkonzepte
  - Wasser/Abwasser-Konzept
  - Notfall- und Gefahrenabwehrpläne
- Koordination extern erstellter Studien (Brandschutz, Energieaudit, etc.)
- Professionelle Ausarbeitung und Einreichung eines abgestimmten Antrags-Dossiers
- Betreuung des Dossiers bei den zuständigen Behörden („Suivi“)

Die umfangreiche Erfahrung der **ProSolut S.A.** stellt sicher, daß selbst komplexe Genehmigungsanträge in koordinierter Form und in kurzer Zeit entsprechend den gesetzlichen Anforderungen erstellt und eingereicht werden können. Dies ist die Grundvoraussetzung, um das Ziel der Ausstellung einer Genehmigung in vertretbaren Zeiträumen zu erreichen.



### Unterstützung bei der Umsetzung von Genehmigungsauflagen von Betriebsgenehmigungen („Commodo/Incommodo“) sowie abfall- oder naturschutzrechtlicher Genehmigungen

Genehmigungsbescheide auf Basis des Commodo/Incommodo- sowie des Abfall- oder des Naturschutzgesetzes enthalten Auflagen zum rechtskonformen Betrieb eines Unternehmens. Derartige Genehmigungsauflagen können Vorschriften enthalten

- zur Abnahme des Betriebes durch zugelassene Kontrollorgane
- zur Erfassung und Dokumentation von Daten ( Abfall, Abwasser, Emissionen, etc.)
- zur (regelmäßigen/periodischen) Durchführung von Messungen
- zur Delegation von Aufgaben (z.B. Bestellung eines Umwelt- oder Abfall-Beauftragten)
- zu (regelmäßigen) Informationspflichten (Unfälle, Außerbetriebnahme, Zuständigkeiten, etc.)
- zur Schulung des Personals.

Mit dem Ziel der Sicherung des Unternehmensbestandes und der weiteren Unternehmensentwicklung durch Herstellung eines rechtskonformen Zustandes, unterstützt die **ProSolut S.A.** ihre Kunden bei der zielgerichteten Analyse ihrer Genehmigungsbescheide. Dieser Service reicht vom detaillierten Abgleich des eingereichten Antrages mit der erteilten Genehmigung zur aktiven Wahrung der Widerspruchsfrist bis hin zur Ausarbeitung von Maßnahmen zur Umsetzung der in den Genehmigungen festgehaltenen behördlichen Auflagen hinsichtlich Errichtung, Inbetriebnahme, Betrieb und Außerbetriebnahme.

#### Leistungen:

Die **ProSolut S.A.** übernimmt hier im Auftrag des Kunden die:

- detaillierte Analyse des Genehmigungsbescheides und den Abgleich zum „Dossier“
- Ausarbeitung der einzuhaltenden Auflagen in Tabellenform
- Ausarbeitung von Empfehlungen zur Umsetzung von Auflagen
- Erstellung eines Übersichts-Maßnahmenplans bzgl. fristgebundener Pflichten
- Unterstützung bei der Erfüllung von Genehmigungsauflagen
  - Abnahme des Betriebes für die Administration de l'Environnement
  - Erstellung von Unterlagen und Plänen, z.B.
    - Abfallwirtschaftspläne (plan de prévention et de gestion des déchets)
    - Gefahrenabwehr-, Notfall- und Interventionspläne
  - Aufbau von Organisationsstrukturen (und Management-Systemen)
  - Durchführungen von Schulungen
  - Erstellung von Datenbanken, Registern und Schulungsbüchern, etc.
    - Verwaltung interner und externer Abfälle
    - Gefahrstofflagerung und Handhabung
  - Koordination von Studien und Messungen durch externe Büros
    - Ausschreibung, Angebotsauswertung und Vergabeempfehlung
    - Auftragsvergabe und Controlling (inhaltlich, terminlich, kostenseitig)



**Erstellung eines betrieblichen Abfallwirtschaftsplanes (plan de prévention et de gestion des déchets) entsprechend dem modifizierten Gesetz vom 17.06.1994 „relative à la prévention et à la gestion des déchets“**

Entsprechend dem modifizierten luxemburger Abfallgesetz vom 17.06.1994 ist jedes Unternehmen verpflichtet, eine Abfallwirtschaft zu betreiben, die auf Vermeidung und Verwertung sowie auf eine umweltgerechte Beseitigung nicht vermeid- oder verwertbarer Abfälle abzielt.

Bestehende Unternehmen, in denen regelmäßig Abfälle anfallen, sind darüber hinaus verpflichtet, auf Antrag des Umweltamtes und innerhalb von zwei Jahren nach Inkrafttreten des Gesetzes einen Abfallwirtschaftsplan zu erstellen und bei der Behörde einzureichen. Bei aktuell eingeleiteten Genehmigungsverfahren muß ein solcher Plan den Antragsunterlagen („Dossier“) beifügt werden, damit der Antrag als vollständig eingestuft und bearbeitet wird.

Aufbau und Inhalte eines Abfallwirtschaftsplanes ergeben sich aus dem Abfallgesetz sowie aus den entsprechenden Ausführungsbestimmungen der Abfall-Abteilung des Umweltamtes.

**Leistungen:**

Die betriebliche Abfallwirtschaft stellt einen der Schwerpunkte unserer Tätigkeiten im Großherzogtum Luxemburg dar, so daß wir diesbezüglich auf umfangreiche Referenzen verweisen können. Als „organisme agréé“ des Umweltministeriums in diesem Bereich ist die **ProSolut S.A.** auch offiziell behördlicherseits anerkannt und ihre Mitarbeiter verfügen über langjährige Erfahrung beim Aufbau solcher Pläne.

**Eine Projektbearbeitung durch die ProSolut S.A. umfaßt:**

- eine Beschreibung des betrachteten Objektes und der Betriebsabläufe
- eine qualitative Darstellung der unterschiedlichen Abfallfraktionen (Luxembourger Abfallliste)
- eine Beschreibung der Entstehungsorte und -ursachen aller Abfallfraktionen, einschließlich bereits realisierter bzw. vorgesehener interner und externer Vermeidungsmaßnahmen
- eine Darstellung der Sammlung, Zwischenlagerung und Behandlung der Abfallfraktionen
- eine Darstellung der derzeitigen bzw. der vorgesehenen Entsorgungswege
- eine Darstellung der Maßnahmen zur Verringerung der Schädlichkeit von Abfällen
- eine tabellarische Zusammenstellung und/oder graphische Darstellung der aktuellen Reststoff- und Abfalldaten sowie der innerbetrieblichen Abfallströme
- eine kritische Analyse der aktuellen abfallwirtschaftlichen Situation
- eine Darstellung von Optimierungspotentialen (Vermeidung, Verminderung und Entsorgung)
- eine Prognose über das zukünftige Mengenaufkommen und die Verwertungsmöglichkeiten.

Änderungen der betrieblichen Abfallwirtschaft sind vom Unternehmen grundsätzlich adäquat zu erfassen und zu dokumentieren. Bei der Ausarbeitung eines Abfallwirtschaftsplanes durch die **ProSolut S.A.** wird sichergestellt, daß dieser von Mitarbeitern des Unternehmens selbst weitergeführt und in Zukunft leicht aktualisiert werden kann. (→ siehe Abfalldatenbanken)



### **Planung, Bau, Installation und Betrieb von Anlagen zur Sanierung oberflächennahen Grundwassers**

**(einschließlich elektronischer Fernüberwachung des geregelten Anlagenbetriebs und gutachterlicher Begleitung)**

Der gute Zustand des Grundwassers ist vielerorts gefährdet. Neben diffusen Einträge aus Landwirtschaft, Industrie und Verkehr, die das Grundwasser belasten und eine allgemeine Ursache für die zunehmende Verunreinigung tiefer liegender Grundwasserleiter sind, führen punktuelle Quellen oder linienförmigen Belastungen wie z.B. Altstandorte, Altablagerungen, Unfälle mit wassergefährdenden Stoffen oder undichte Abwasserkanäle oftmals zu einer unzulässigen Kontamination und zu einem Sanierungsbedarf oberflächennahen Grundwassers.

Nach vorausgehenden Maßnahmen der Beseitigung oder Sicherung des entsprechenden Kontaminationsherdes sowie zur Schaffung geeigneter Sanierungsbedingungen kann bei oberflächennahen Grundwasserleitern eine Sanierung in-situ oder on-site erfolgen.

#### **Leistungen:**

Die Reinigung von kontaminiertem Grundwasser erfolgt je nach Art und Konzentration der Inhaltsstoffe mittels unterschiedlicher Verfahren oder Verfahrenskombinationen. Hierbei wird unterschieden in physikalische, chemische oder biologische Verfahren. Auch der Aggregatzustand des Stoffes ist maßgebend, da z.B. mehrphasige oder disperse Systeme auftreten können. Des weiteren bestimmen die natürlichen Wasserinhaltsstoffe sowie der angestrebte Reinigungsgrad das zu wählende Verfahren.

Man unterscheidet allgemein zwischen in-situ und on-site Verfahren.

Für eine in-situ-Reinigung müssen der oder die Schadstoffe in leichtflüchtiger Form vorliegen. Das bedeutendste Verfahren ist hierbei das Strippen der gesättigten Bodenzone oder des Brunnens mit Luft, wobei ein Übergang der Komponenten in die Gasphase bewirkt wird. Bei biologischen Verfahren kann der Abbauprozess aber auch direkt im Grundwasser erfolgen, was allerdings geeigneter Randbedingungen bedarf.

Demgegenüber wird beim on-site Verfahren das Wasser entnommen und in einer (auf dem Gelände installierten) Reinigungsanlage behandelt. Nach der Behandlung wird das Wasser einer Nutzung zugeführt oder in einen Vorfluter geleitet.

#### **Zu den vielfältigen Leistungen der ProSolut S.A. in diesem Bereich gehören:**

- Analyse der Schadenssituation und Auswahl einer geeigneten Sanierungstechnik
- Planung, Bau, Installation und Betrieb der Sanierungsanlage
- Elektronische Fernüberwachung des Anlagenbetriebs
- Gutachterliche Begleitung und Abstimmung mit / Information der zuständigen Behörden.

Unsere umfangreiche Erfahrung sowie unsere langjährige Zusammenarbeit mit zuverlässigen und qualifizierten Anlagenbauern und Lieferanten von Einzelkomponenten stellen eine sichere und ökonomische Beseitigung lokaler Grundwasserkontamination sicher.



### **Schutz des Grundwassers und Sicherstellung der Trinkwasserversorgung**

(entsprechend dem Règlement grand-ducal vom 07.10.2002  
„relatif à la qualité des eaux destinées à la consommation humaine“)

Grundwasser ist ein Teil des natürlichen Wasserkreislaufs. Es stammt ganz überwiegend aus Regenwasser, das durch den Boden und den Untergrund bis in die Grundwasserleiter sickert. Oberflächennahe Grundwasservorkommen versorgen Pflanzen mit Wasser und bilden wertvolle Feuchtbiotope. Das Grundwasser tritt in Quellen zu Tage und speist Bäche und Flüsse. Gerade in den regenarmen Zeiten des Jahres stammt ein großer Teil des Wassers in unseren Flüssen aus dem Grundwasser. Qualität und Menge des Grundwassers beeinflussen damit auch die Oberflächengewässer. Der überwiegende Teil des Trinkwassers in Luxemburg stammt aus Grundwasser, das damit die wichtigste Trinkwasserressource des Landes ist.

#### **Leistungen:**

Grundwasser galt in der Vergangenheit im Vergleich zu oberirdischen Gewässern als gut geschützt gegenüber anthropogenen Verunreinigungen. Doch Reinigungs- und Rückhaltevermögen der überlagernden Bodenschichten wurden überschätzt. Die systematische Überwachung der Grundwasserbeschaffenheit hat gezeigt, dass der gute Zustand des Grundwassers vielerorts gefährdet ist. Neben punktuellen Quellen oder linienförmigen Belastungen wie z.B. Altstandorte, Altablagerungen, Unfällen mit wassergefährdenden Stoffen oder undichten Abwasserkanälen sind es vor allem diffuse Einträge aus Landwirtschaft, Industrie und Verkehr, die das Grundwasser belasten und Ursache für Verunreinigungen sind. Eine Sanierung des Grundwassers ist, wenn überhaupt, nur mit großem finanziellen und technischen Aufwand und in langen Zeiträumen möglich. Die konsequente Anwendung des Vorsorgeprinzips ist deshalb von ganz besonderer Bedeutung.

Die **ProSolut S.A.** verfügt über umfangreiche Erfahrungen und Qualifikationen im Bereich der Wasserwirtschaft bzw. der Trinkwasserversorgung sowie über verschiedene, in diesem Zusammenhang relevante Zulassungen des Innen- sowie des Gesundheitsministeriums.

#### **Zu den vielfältigen Leistungen der ProSolut S.A. in diesem Bereich gehören:**

- Analyse von Trinkwasseraufbereitungsanlagen
- Analyse und Management von Wasserversorgungseinrichtungen
- Analyse und Management von Kontaminationsrisiken

Die Mitarbeiter der **ProSolut S.A.** stellen sicher, daß Gefährdungen des Grundwassers oder der Trinkwasserversorgung frühzeitig erkannt und geeignete präventive oder kurative Maßnahmen rechtzeitig ergriffen werden können.



## Projekttypenbeschreibung

### Sicherheit, Brand- und Explosionsschutz



### Brandschutzmanagement

#### **Erstellung von Feuerwehreinsatzplänen, Notfallplänen und anderen Dokumenten zur Information und Unterstützung interner und externer Einsatzkräfte**

Die gute Kenntnis der örtlichen Gegebenheiten ist eine Grundvoraussetzung für eine schnelle und gezielte Bekämpfung eines Brandes durch die Feuerwehr. Ein schneller und gezielter Einsatz kann Menschenleben retten und materielle Schäden sowie negative Umweltauswirkungen vermindern. Aus diesen Gründen ist die Erstellung entsprechender Pläne und Dokumente zur Information und Orientierung der Einsatzkräfte eine Auflage vieler Betriebsgenehmigungen.

In der Regel sind solche Pläne und Dokumente für industrielle Anlagen, Büro- und Geschäftshäuser sowie im Bereich öffentlicher Einrichtungen (z.B. Krankenhäuser und Pflegeheime) erforderlich.

Hinsichtlich Aufbau, Umfang und Inhalt der Pläne und Dokumente gibt es unterschiedliche Anforderungen, weshalb solche Pläne individuell mit den zuständigen Einsatzkräften und Behörden abgestimmt und vereinbart werden müssen.

#### **Leistungen:**

Die **ProSolut S.A.** verfügt über eine umfangreiche Erfahrung in der Erstellung spezieller Pläne zur Unterstützung von Einsatzkräften, wodurch die Akzeptanz der erstellten Pläne und Dokumente durch die zuständigen Behörden sichergestellt wird.

#### **Eine Projektbearbeitung durch die ProSolut S.A. umfasst in der Regel:**

- die Durchsicht des Genehmigungsbescheides und gegebenenfalls Diskussion mit den Behörden hinsichtlich der erforderlichen Pläne/Dokumente
- eine Analyse des betrachteten Objektes und seiner Umgebung bezüglich spezifischer Risiken und die Durchführung einer „Brandschau“ vor Ort mit den zuständigen Feuerwehren/Einsatzkräften
- die fachliche Diskussion bezüglich besonderer Szenarien und Vorgehensweisen sowie der auf den Einsatzplänen darzustellenden Inhalte
- die Erstellung von Plänen und Dokumenten im Entwurf und deren Abstimmung mit Einsatzkräften, Behörden und Betreiber / Eigentümer
- die Erstellung und Verteilung der fertigen Pläne an die berechtigten Empfänger.

Selbstverständlich kann die **ProSolut S.A.** auch bereits in der Planungsphase eines Projektes eingeschaltet werden, um die zu berücksichtigenden brandschutztechnischen Erfordernisse frühzeitig in die Planung mit einbeziehen zu können (Brandschutzkonzept).



## Projekttypenbeschreibung

### Sicherheit, Brand- und Explosionsschutz



#### Internes Brandschutzmanagement

- Erstellung von Flucht- und Rettungswegplänen
- Erstellung individueller Brandschutzordnungen
- Erstellung von Alarmplänen

Für Menschen wird es im Falle eines Brandes immer dann besonders gefährlich, wenn sie sich in unbekanntem, hohen, weitläufigen oder komplizierten Gebäuden aufhalten. Eine besondere Gefahr für den Einzelnen bedeutet auch die gleichzeitige Anwesenheit vieler Personen. Zur Vermeidung von Panik ist eine deutliche Kennzeichnung von Flucht- und Rettungswegen daher unverzichtbar.

Ein wesentlicher Bestandteil der Kennzeichnung sind strategisch günstig aufgehängte **Flucht- und Rettungswegpläne**, welche einen schnellen Überblick bezüglich des eigenen Standortes und der zu benutzenden Fluchtwege liefern. Außerdem geben diese Pläne Auskunft über die wichtigsten Verhaltensweisen sowie die Standorte von Brandmelde- und Brandbekämpfungseinrichtungen. Von besonderer Bedeutung und daher in der Regel auch gesetzlich gefordert, sind solche Pläne für: → Arbeitsstätten → Krankenhäuser → Geschäftshäuser → Hotels → Versammlungsstätten → Schulen, etc.

**Brandschutzordnungen** dienen der weitergehenden Information aller regelmäßig in einem Gebäude anwesenden, respektive der an einer Arbeitsstätte beschäftigten Personen. Die Brandschutzordnung informiert über detaillierte und individuell auf das Objekt angepasste Anweisungen und Verhaltensmaßnahmen.

Die **Alarmpläne** definieren im Detail die internen und externen Abläufe im Falle einer Brandmeldung und richten sich an Personen, welche im Falle eines Brandes besondere Aufgaben wahrnehmen (z.B. Alarmbeauftragte, Brandschutzbeauftragte, Werksfeuerwehr, etc.)

#### **Leistungen:**

Die **ProSolut S.A.** verfügt über das erforderliche Fachwissen und besitzt eine umfangreiche Erfahrung in der Erstellung der Pläne und Dokumente für das interne Brandschutzmanagement. Alle schriftlichen Bestandteile können mehrsprachig erstellt werden.

#### **Eine Projektbearbeitung durch die ProSolut S.A. umfaßt:**

- die Begehung, Besichtigung und Analyse des Objektes
- die Erstellung, Vervielfältigung und Laminierung von Flucht- und Rettungswegplänen auf Basis der Baupläne
- die Erstellung individuell angepasster Brandschutzordnungen
- die Erstellung von Alarmplänen (z.B. in Abstimmung mit Behörden und Sicherheitsfirmen)

Die **ProSolut S.A.** kann auch bereits in der Planungsphase von Projekten eingeschaltet werden, um frühzeitig die zu berücksichtigenden brandschutztechnischen Erfordernisse in die Planung einbeziehen zu können. Diese Beratung in der Planungsphase kann von der einfachen Festlegung der Art und Anzahl von Feuerlöschern bis hin zu kompletten Brandschutzkonzepten reichen. (→ siehe auch Notfallpläne, Gefahrenabwehrpläne, etc.)



## Projekttypenbeschreibung

### Altlastenuntersuchung, - sanierung und -freimessung



#### Durchführung von Altlastenuntersuchungen

#### Planung, Begleitung und Überwachung von Sanierungen sowie Freimessung von sanierten Standorten

Vor der Übernahme von Grundstücken, im Zuge von neuen Genehmigungsverfahren und bei der Außerbetriebnahme von Unternehmen werden Altlastenuntersuchungen entweder vom neuen Grundstückseigner oder von der zuständigen Behörde (Umweltverwaltung) gefordert.

Die **ProSolut S.A.** führt Altlastenuntersuchungen auf privatrechtlicher Basis und als organisme agréé des Umweltministeriums durch. Für die Arbeiten als organisme agréé verfügt die ProSolut S.A. über die hierfür notwendige Zulassung.

Nach Vorlage der Ergebnisse der Altlastenuntersuchung ist vielfach die Sanierung des Standortes erforderlich. Hierfür muss eine detaillierte Sanierungsplanung erstellt werden. Des Weiteren sind ab einem gewissen Sanierungsumfang die Erarbeitung eines Genehmigungsantrags und eines Arbeitsplans (inkl. einer Risikobewertung hinsichtlich Arbeitsschutzes) erforderlich.

Die Sanierungsarbeiten sind zu überwachen und je nach behördlicher Forderung ist der Endzustand nach erfolgter Sanierung zu dokumentieren bzw. der Erfolg der Sanierung zu bescheinigen (Freimessung). Auch für diese Arbeiten ist eine Zulassung des Umweltministeriums erforderlich, über welche die **ProSolut S.A.** ebenfalls verfügt.

#### Leistungen :

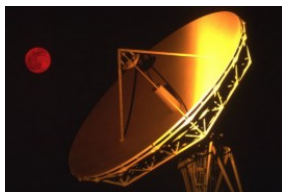
Ob privatrechtlich oder als zugelassener Gutachter, die Leistungen der **ProSolut S.A.** umfassen jeweils das vollständige Spektrum der erforderlichen Arbeiten, wobei sich diese oftmals nur hinsichtlich der Notwendigkeit der Abstimmung mit der zuständigen Behörde unterscheiden. Im einzelnen umfassen unsere Leistungen:

- Erarbeitung einer historischen Erkundung.
- Aufstellen eines Arbeitsprogramms zur Altlastenuntersuchung (Anzahl, Lokalisierung Bohrungen, Untersuchungsparameter etc.) / ggf. Abstimmung mit der Umweltverwaltung.
- Durchführung der Altlastenuntersuchung mit Hilfe verschiedener, adaptierter Sondier-techniken.
- Dokumentation der Altlastenuntersuchung in Form eines Endberichtes inkl. Lageplan, Schichtenverzeichnisse, geologische Schnitte, Fotodokumentation, Analysenergebnisse, Aussagen zum Belastungsgrad etc..
- Sanierungs- und Sicherungsplanung unter Berücksichtigung der örtlichen Gegebenheiten, der Ergebnisse der Altlastenuntersuchung und der späteren Geländenutzung.
- In Abhängigkeit vom Sanierungsvolumen, Erstellung eines Genehmigungsantrags, inklusive Arbeitsplan für den erforderlichen Arbeitsschutz.
- Begleitung der Sanierungsarbeiten inklusive Massenmanagement unter Berücksichtigung aktueller Entsorgungsinfrastrukturen und ggf. Überwachung der Maßnahmen als zugelassener Gutachter.
- Falls erforderlich, Dokumentation des Endzustandes nach erfolgter Sanierung bzw. Bescheinigung des Sanierungserfolges (Freimessung).



## Projekttypenbeschreibung

### Datenbanken, Datenrecherchen und Marketing



#### **Erstellung von Datenbanken zur Verwaltung der innerbetrieblichen Abfälle, zur Erstellung und Aktualisierung eines Abfallwirtschaftsplanes sowie zur Erstellung der Abfalljahresberichte**

Entsprechend dem modifizierten Luxemburger Abfallgesetz vom 17.06.1994 ist jedes Unternehmen verpflichtet, eine Abfallwirtschaft zu betreiben, die auf Vermeidung und Verwertung sowie auf eine umweltgerechte Beseitigung nicht vermeid- oder verwertbarer Abfälle abzielt.

Darüber hinaus sind sie verpflichtet, auf der Grundlage des o.g. Gesetzes bzw. aufgrund einer Auflage einer Betriebsgenehmigung einen Abfallwirtschaftsplan zu erstellen. Dieser ist dem Umweltamt periodisch (drei bis fünf Jahre) in aktualisierter Form vorzulegen. Außerdem ist im Januar eines jeden Jahres ein Abfalljahresbericht für das Vorjahr einzureichen.

Die **ProSolut S.A.** erstellt Abfalldatenbanken unter Microsoft-ACCESS®, mit Hilfe derer das Unternehmen zum einen den behördlichen Anforderungen nachkommen und darüber hinaus betriebswirtschaftliche Auswertungen vornehmen kann.

#### **Leistungen:**

Die Abfallwirtschaft im Großherzogtum Luxemburg unterscheidet sich in vielerlei Hinsicht von der der Nachbarstaaten, sowohl in rechtlicher, als auch in organisatorischer oder operativer Form. Der Beachtung der rechtlichen Grundlagen und Anforderungen sowie der „Entsorger-Landschaft“ kommt daher in der betrieblichen Abfallwirtschaft entsprechende Sorgfalt zu.

Abfall-Datenbanken der **ProSolut S.A.** helfen den Unternehmen dabei, diesen Aufgaben in jeder Hinsicht in ökonomischer Form nachzukommen und frühzeitig auf mögliche Veränderungen innerhalb oder außerhalb des Betriebes reagieren zu können.

#### **Abfalldatenbanken der ProSolut S.A. umfassen (Einzel- wie Netzwerkversionen):**

- Auswertungen für behördliche Zwecke
  - Erstellung des Abfalljahresberichtes (Lieferung notwendiger Daten an das Umweltamt)
  - Erstellung von Abfallregistern (Datenerfassung entsprechend Genehmigungsaufgaben)
  - Erstellung von Tabellen/Grafiken, etc. für den Abfallwirtschaftsplan
- Auswertungen für interne Zwecke
  - Mengenermittlung nach Abfallfraktionen
  - Mengenermittlung nach Unternehmensbereichen / Abteilungen
  - Kostenermittlung und -verfolgung
  - Jahresvergleiche, tendenzielle Mengen- und Kostenentwicklungen

Datenbanken der **ProSolut S.A.** werden den Ansprüchen des Unternehmens maßgeschneidert angepaßt und stellen somit „Unikate“ dar. Dies umfaßt Inhalte und Aufbau ebenso wie die grafische Gestaltung. Dennoch sind sie als Applikation einer allgemein gebräuchlichen und leistungsfähigen Software sehr kostengünstig. Ein umfangreicher und kurzfristiger Update-Service komplettiert unser Leistungsspektrum. (→ siehe *Abfallwirtschaftspläne*)